



**Profitieren Sie
von unserer
Erfahrung!**



Professionelles Projektmanagement

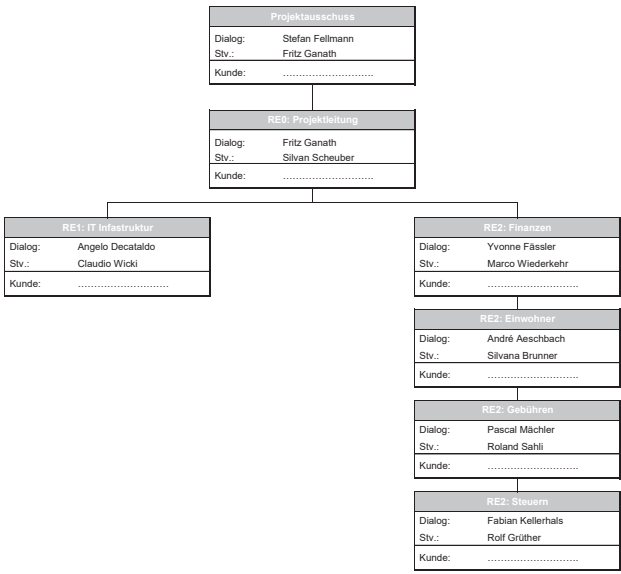
Mit unseren professionellen Serviceleistungen bieten wir Ihnen während der gesamten Projektumsetzung umfassende Kompetenzen aus einer Hand. Wir kennen die entscheidenden Faktoren, damit Ihr Projekt ein voller Erfolg wird. Mit der folgenden Projektorganisation, welche wir jeweils gemeinsam mit unseren Kunden festlegen, haben wir beste Erfahrungen gemacht.

Projektausschuss (empfohlen bei grossen Projekten)

Der Projektausschuss setzt sich aus einem Entscheidungsträger des Kunden und der Geschäftsleitung von Dialog zusammen. Der Projektausschuss überwacht und steuert die Projektentwicklung aus gesamtheitlicher Sicht und stellt die Verfügbarkeit der benötigten Mitarbeiter und Mittel sicher. Er gibt die Zustimmung zu den einzelnen Entscheidungspunkten, insbesondere Abschluss und Freigabe der einzelnen Projektphasen und behandelt Bereichsübergreifende Probleme.

Projektleitung

Die Projektleitung hat die Aufgabe, die Erwartungen des Kunden sowie der Dialog in Bezug auf Zeit (Projektdauer und Termine), Kosten, Inhalt, Umfang und Qualität zu erfüllen. Sie setzt sich aus einem Projektleiter des Kunden und einem Projektleiter der Dialog zusammen. Die Projektleiter arbeiten partnerschaftlich zusammen. Der Projektleiter der Dialog ist für das Projektmanagement verantwortlich. Er erstellt und überwacht den Projektplan und koordiniert die Aufgaben seitens Dialog. Der Projektleiter auf Kundenseite organisiert die notwendigen Koordinations- und Vorbereitungsarbeiten in der Verwaltung.



Beispiel Projektorganisation

So stellen wir sicher, dass genügend Rücksicht auf die personellen und zeitlichen Kapazitäten unserer Kunden genommen wird. In der Regel koordiniert der Kundenprojektleiter die Anwenderwünsche, die Formulargestaltung, die Tests und die Abnahme der installierten Programme.

Teilprojektleitung

Für jeden Fachbereich (Finanzen, Einwohnerkontrolle, Gebührenfakturierung, Steuern, etc.) definieren wir ein Teilprojekt. Unsere Lösung wird durch den Teilprojektleiter der Dialog gemeinsam mit den Benutzern erarbeitet und an die individuellen Bedürfnisse angepasst. So wird z.B. das Gemeindewappen in die Formulare eingebaut oder die Bestimmungen der Reglemente abgebildet. Die Teilprojektleiter sind ebenfalls für die Schulung der Benutzer zuständig. Unsere Schulungen erfolgen auf migrierten Testdaten der Kunden, so dass mit realistischen Geschäftsfällen gearbeitet werden kann. Sie finden in der Regel bei unseren Kunden vor Ort statt.

Der Projektplan

Die Projektleiter erarbeiten einen Projektplan mit den Aktivitäten sowie den einzuhaltenden Meilensteinen. Dabei werden geplante Ferien und Abwesenheiten berücksichtigt. Die Projektleitung überwacht und aktualisiert den Projektplan, trägt die terminwirksamen Änderungen nach und definiert entsprechende Lösungen.

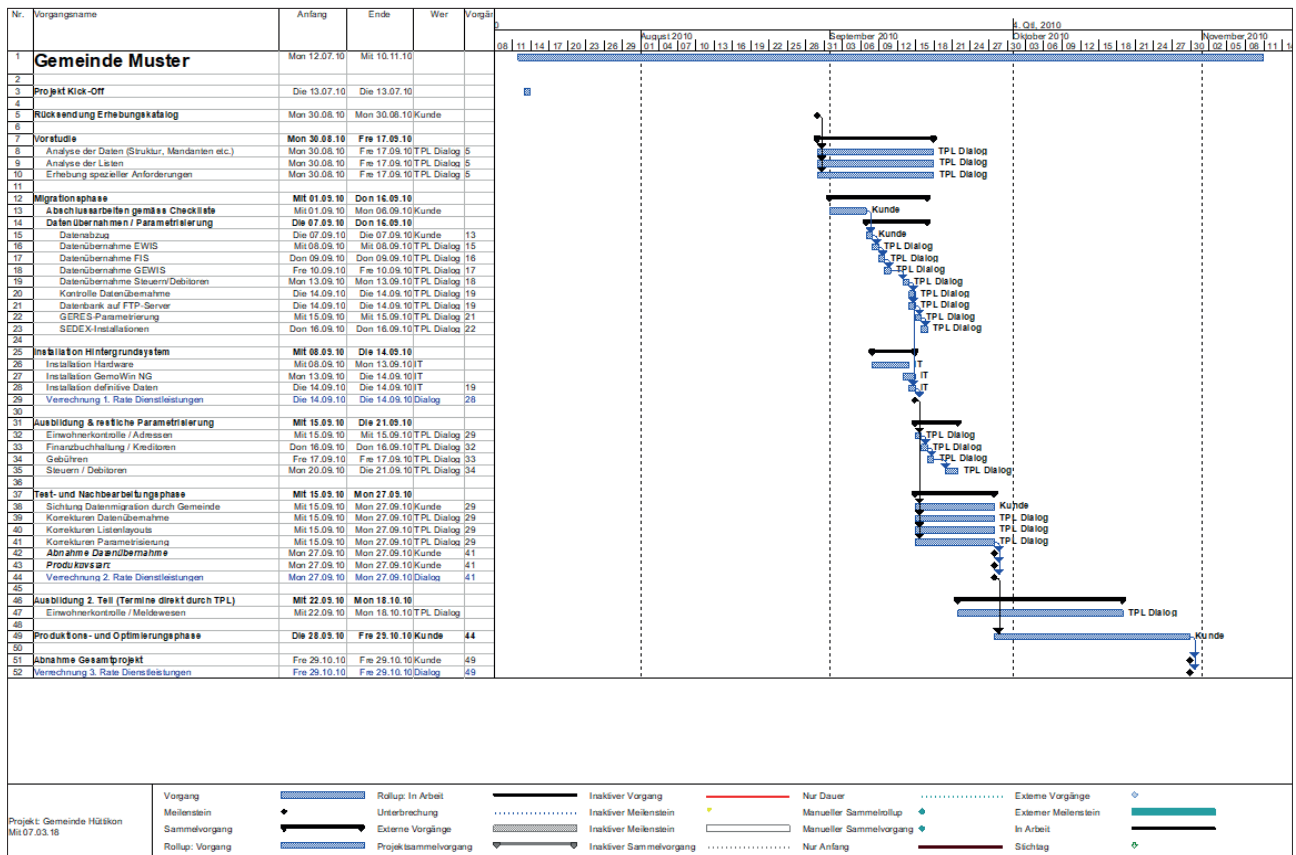
« Respekt und Angst vor einer Systemablösung sind unbegründet. Ich kann jeder Gemeinde, welche diesen Schritt machen will, die Firma Dialog nur empfehlen. »

Margrit Stüssi,
Verwaltungsleiterin Densbüren

Projektüberwachung

Die Teilprojektleiter treffen sich unter der Leitung der Projektleitung wöchentlich zum Koordinationsmeeting. Bei der Einführung integrierter Standardsoftware ist diese Koordination eine unbedingte Notwendigkeit für den Gesamtprojekterfolg. Die Projektleiter erkennen Zielkonflikte frühzeitig und reagieren mit entsprechenden Massnahmen.

Aufgrund der vielseitigen Erfahrungen kann Dialog die Leistungen als Festpreis offerieren. Der Kunde profitiert von professionellen Leistungen unter vollumfänglicher Kostengarantie.



Beispiel Projektplan